

# Processo Partecipativo Forte Trionfale – SCHEDA/QUESTIONARIO

Urban Center XIV - Casa del Municipio

NOMINATIVO ASSOCIAZIONE: .....

CODICE FISCALE: .....

Indirizzo di posta elettronica : .....

Recapiti telefonici : 1. .... 2. ....

DELEGATO DELL' ASSOCIAZIONE: .....

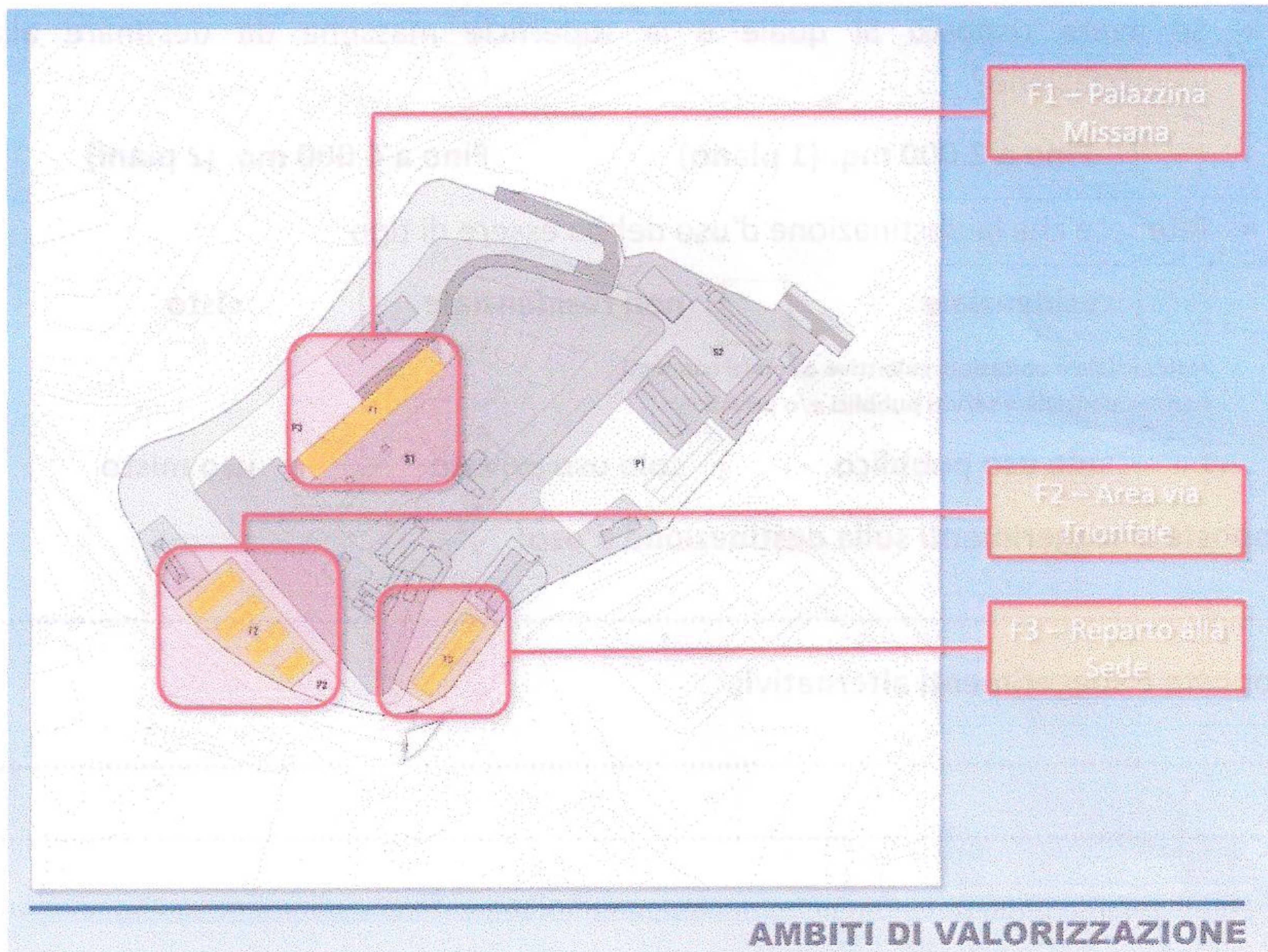
Estremi di un documento identificativo : .....

Nominativo di un delegato supplente: .....

Estremi di un documento identificativo : .....

Firma per autorizzazione all'utilizzo dei dati personali : .....

## Individuazione delle aree di valorizzazione per mq. 8.200,00



AMBITI DI VALORIZZAZIONE

# Processo Partecipativo Forte Trionfale – SCHEDA/QUESTIONARIO

Urban Center XIV - Casa del Municipio

## Area F1 - Palazzina Missana



- Siete favorevoli a che alcune parti della palazzina Missana siano incluse tra le aree di valorizzazione e quindi alienabili a privati?

SI

NO

- Se avete risposto **SI** quale è la superficie massima da destinare alla valorizzazione?

Fino a 2.000 mq. (1 piano)

Fino a 4.000 mq. (2 piani)

- Ritenete che la destinazione d'uso debba essere di tipo:

residenziale

non residenziale

misto

residenziale = abitazioni collettive e servizi connessi

non residenziale = servizi pubblici e/o privati

solo uso pubblico

solo uso privato

uso misto

**Proposte e suggerimenti sulla destinazione d'uso:**

.....

**Proposte e suggerimenti alternativi:**

.....

.....

.....

Nominativo:.....

Scheda/questionario pag. 2 di 11

# Processo Partecipativo Forte Trionfale – SCHEDA/QUESTIONARIO

Urban Center XIV - Casa del Municipio

## Area F2 - Via Trionfale fronte Policlinico Gemelli

- Siete favorevoli che l'area individuata come F2 sia inclusa tra le aree di valorizzazione e quindi alienabili a privati?

SI

NO

- Se avete risposto SI quale è la S.U.L. (superficie lorda) massima per voi realizzabile in tale area?

Fino a 3.000 mq.

Fino a 4.500 mq.

Fino a 6.000 mq.

- Secondo voi tale S.U.L. (superficie lorda) può essere realizzata con edifici con un'altezza massima di:

max. 2 o 3 piani

max. 3 o 4 piani

oltre 4 piani

- Ritenete che la destinazione d'uso debba essere di tipo:

residenziale

non residenziale

misto

residenziale = abitazioni singole/collettive e servizi connessi

non residenziale = servizi pubblici e/o privati, strutture ricettive, strutture commerciali

### Suggerimenti sulla destinazione d'uso:

.....

.....

.....

.....

### Proposte e suggerimenti alternativi:

.....

.....

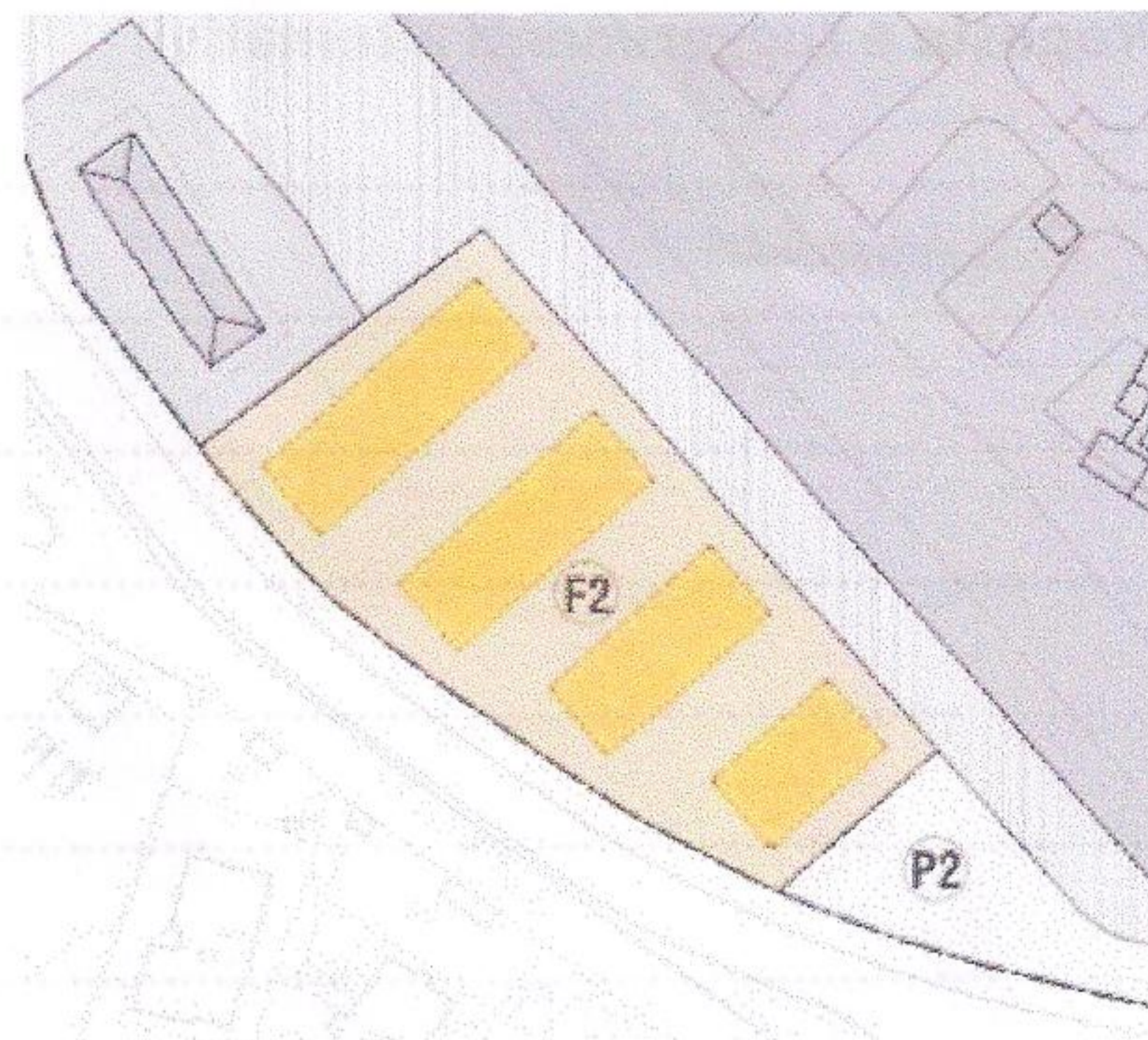
.....

.....

.....

.....

.....



Nominativo:.....

# Processo Partecipativo Forte Trionfale – SCHEDA/QUESTIONARIO

Urban Center XIV - Casa del Municipio

## Area F3 – edificio lungo Via Trionfale di fronte Via degli Scolopi

- Siete favorevoli che l'area individuata come F3 sia inclusa tra le aree di valorizzazione e quindi alienabili a privati?

SI

NO

- Se avete risposto SI quale è la S.U.L. (superficie lorda) massima per voi realizzabile in tale area?

1.000,00 mq.

2.000,00 mq.

.....

- Secondo voi tale S.U.L. (superficie lorda) può essere realizzata con edifici con un'altezza massima di:

1 piani

2 piani

.....

- Secondo voi tale S.U.L. (superficie lorda) può essere realizzata mediante:

Demolizione e ricostruzione

Recupero dell'esistente

- Ritenete che la destinazione d'uso debba essere di tipo:

residenziale

non residenziale

misto

residenziale = abitazioni singole/collettive e servizi connessi

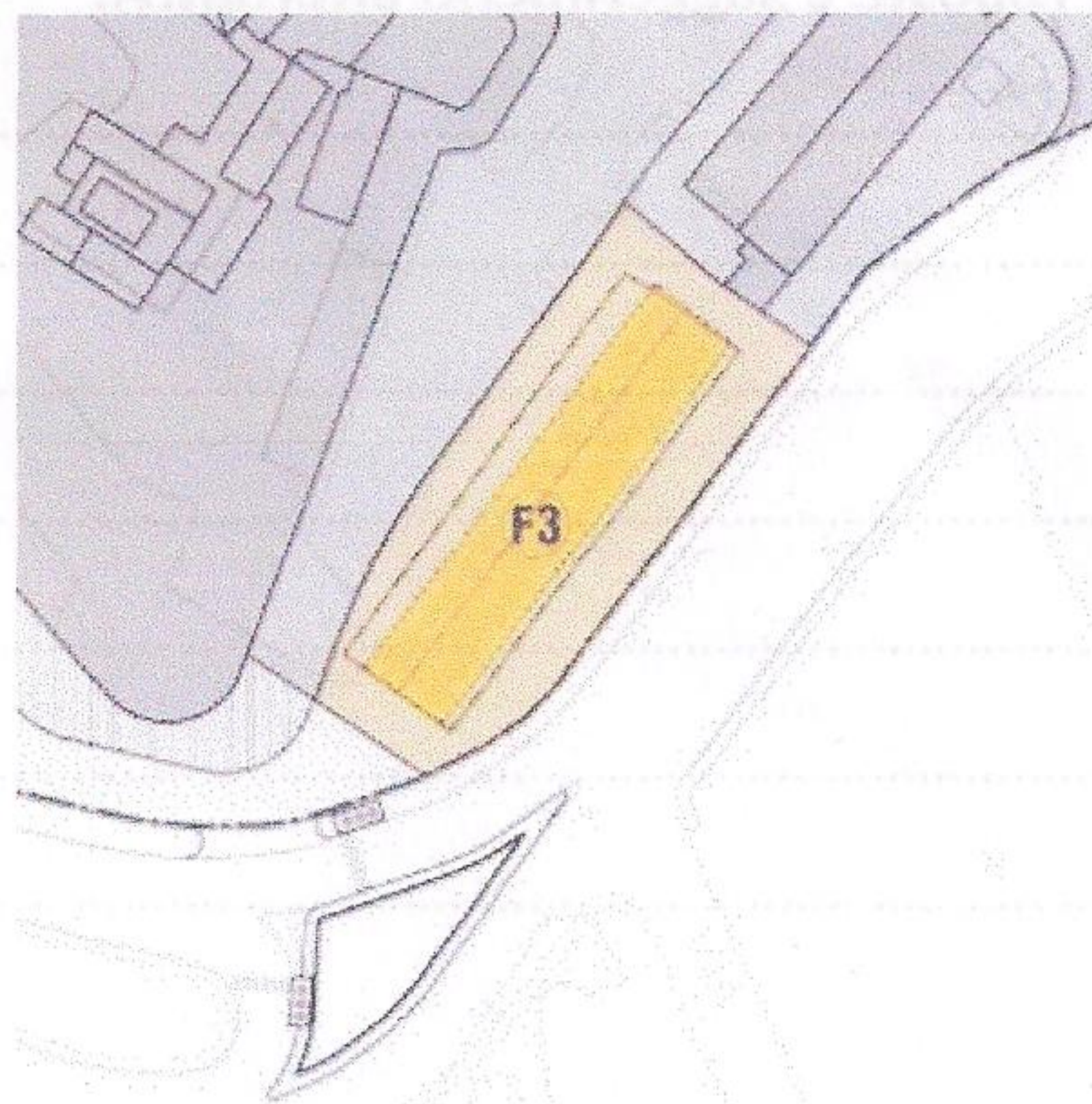
non residenziale = servizi pubblici e/o privati, strutture ricettive, strutture commerciali

### Proposte e suggerimenti sulla destinazione d'uso:

.....  
.....

### Proposte e suggerimenti alternativi:

.....  
.....  
.....  
.....  
.....  
.....  
.....  
.....

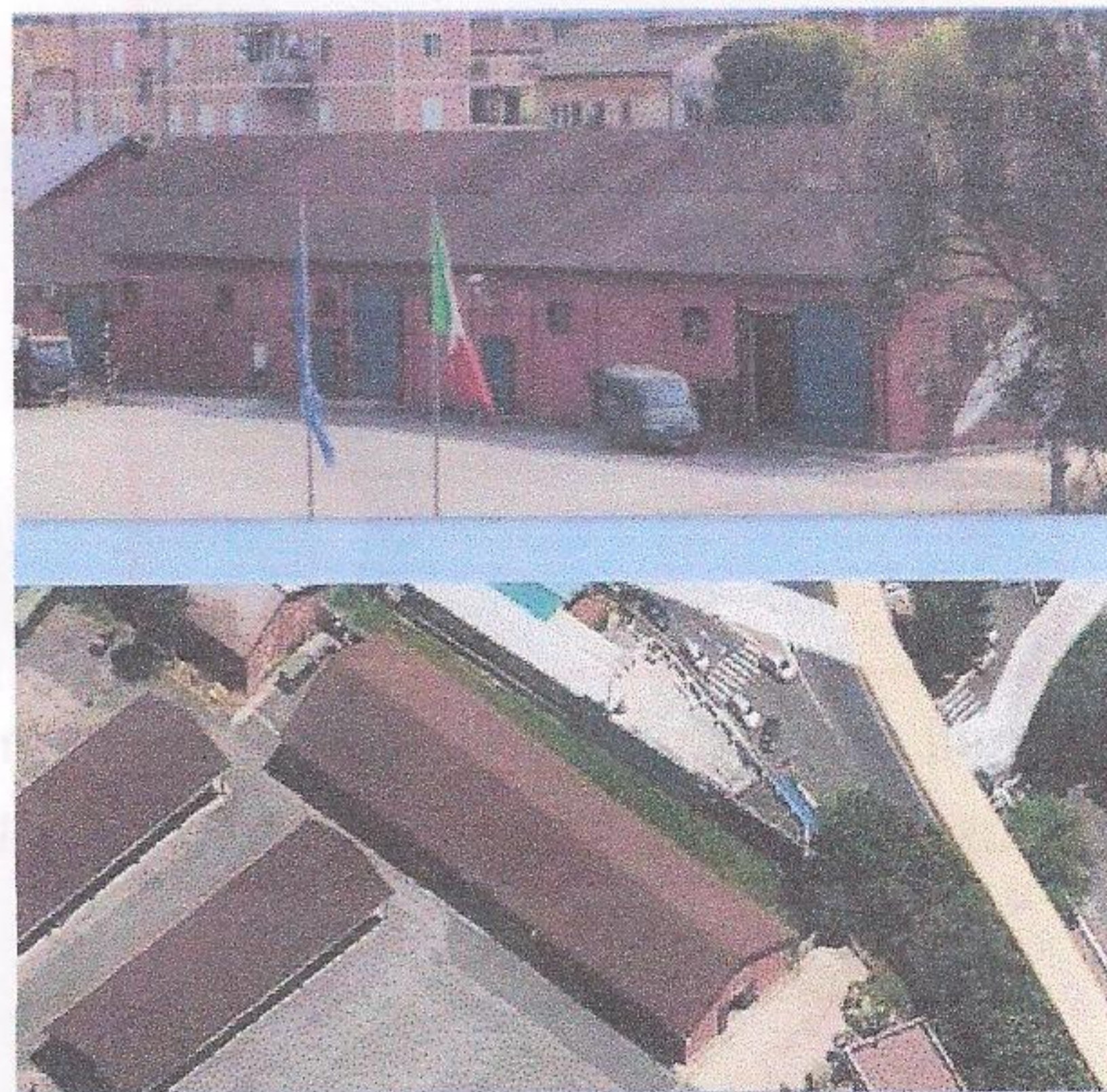
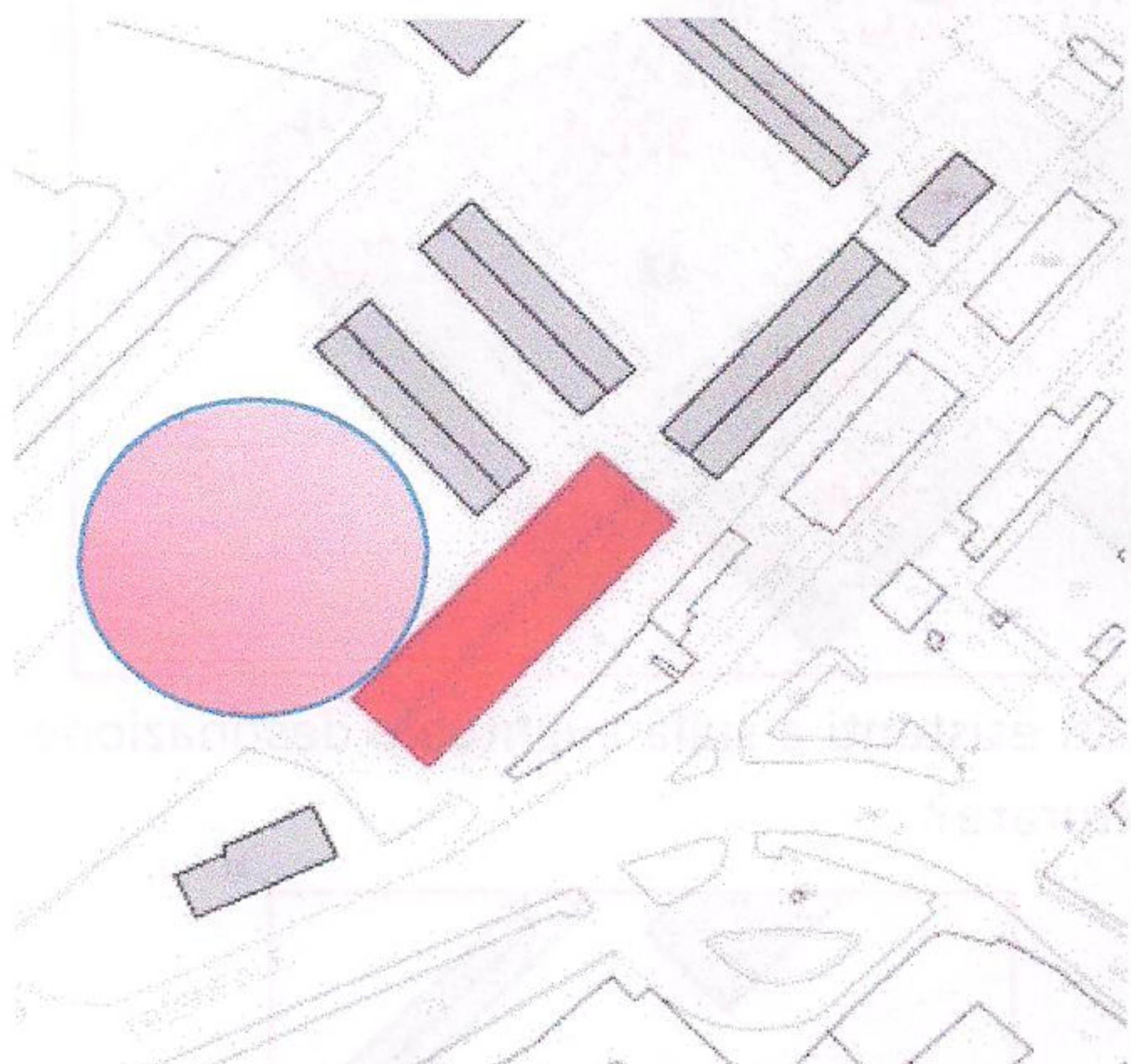


Nominativo:.....

# Processo Partecipativo Forte Trionfale – SCHEDA/QUESTIONARIO

Urban Center XIV - Casa del Municipio

## Area S2 B – edificio di fronte Piazza Monte Gaudio



- Siete favorevoli che l'area individuata come S2B sia inclusa tra le aree di valorizzazione e quindi alienabili a privati?

SI

NO

- Se avete risposto SI quale è la S.U.L. (superficie lorda) massima per voi realizzabile in tale area?

1.000,00 mq.

2.000,00 mq.

.....

- Secondo voi tale S.U.L. (superficie lorda) può essere realizzata con edifici con un'altezza massima di:

max 2 piani

oltre 2 piani

.....

- Secondo voi tale S.U.L. (superficie lorda) può essere realizzata mediante:

Demolizione e ricostruzione

Recupero dell'esistente

- Ritenete che la destinazione d'uso debba essere di tipo:

residenziale

non residenziale

misto

residenziale = abitazioni singole/collettive e servizi connessi

non residenziale = servizi pubblici e/o privati, strutture ricettive, strutture commerciali, parcheggi multipiano

**Proposte e suggerimenti sulla destinazione d'uso:**

.....  
.....

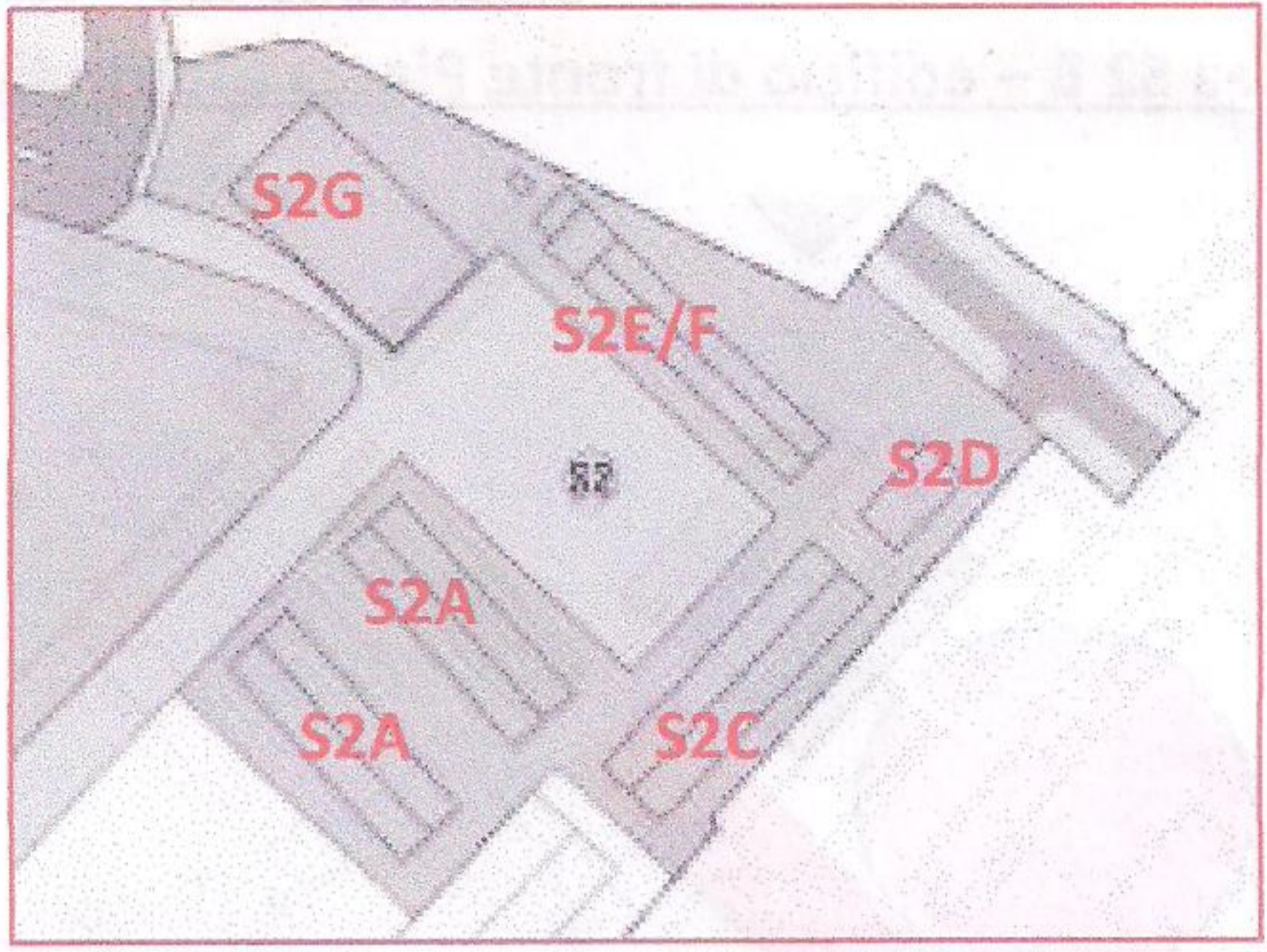
Nominativo:.....

# Processo Partecipativo Forte Trionfale – SCHEDA/QUESTIONARIO

Urban Center XIV - Casa del Municipio

## Area S2 – Edifici di fronte all'Hangar

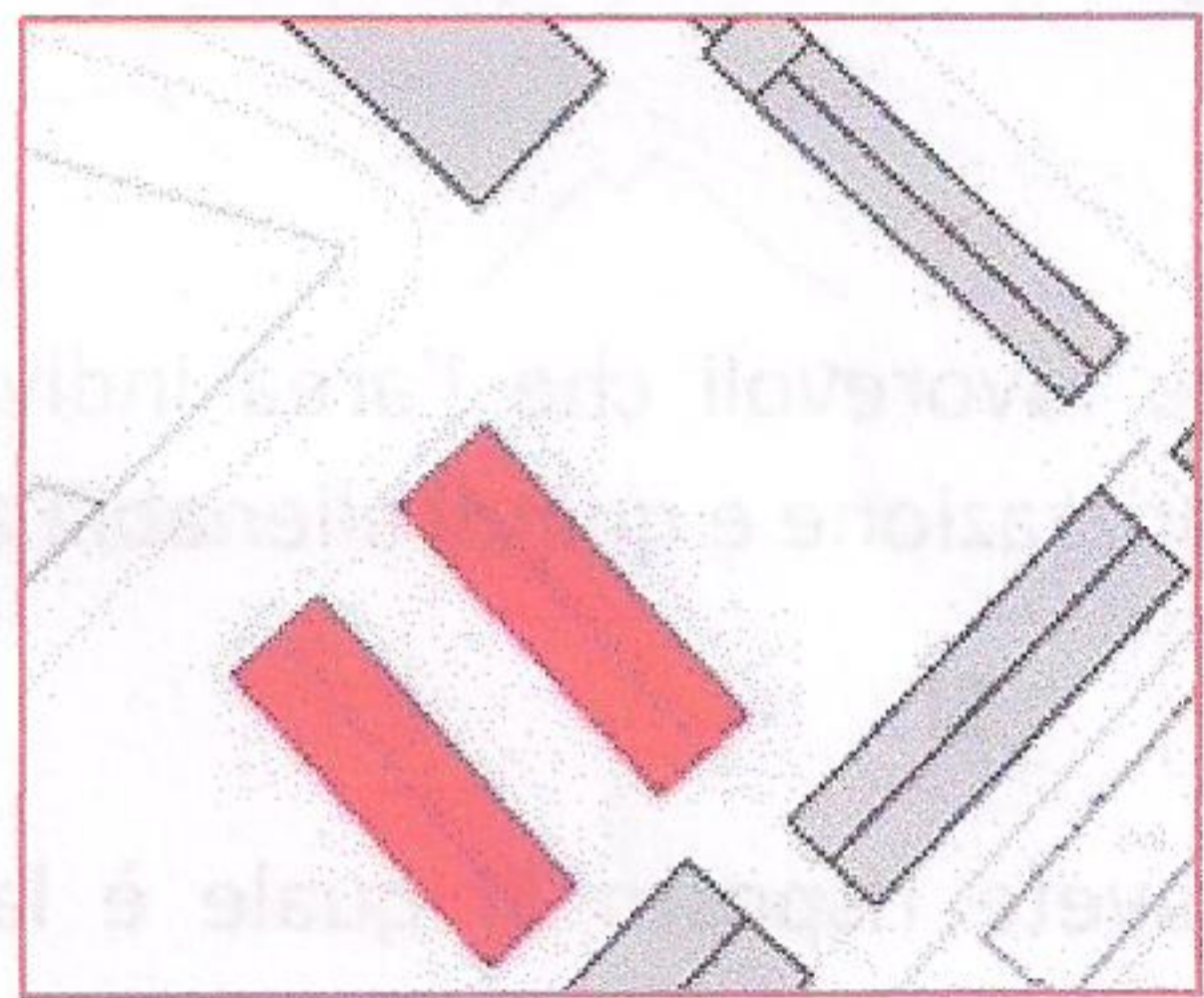
- S2 – AREA ESTERNA**
- S2 A – Tettoie
  - S2 B – Officine e laboratori
  - S2 C – Ex alloggi truppa e laboratori
  - S2 D – Residenze
  - S2 E – Magazzino
  - S2 F – Posto manutenzione automezzi
  - S2 G – Hangar
  - TOT 2.900 mq



Quali proposte ritenete valide sui manufatti esistenti e sulla eventuale destinazione d'uso degli edifici da realizzare o da ristrutturare?

• **TETTOIE S2 A**

- Recupero dell'esistente
- Demolizione e ricostruzione
- .....



Suggerimenti sulla destinazione d'uso:

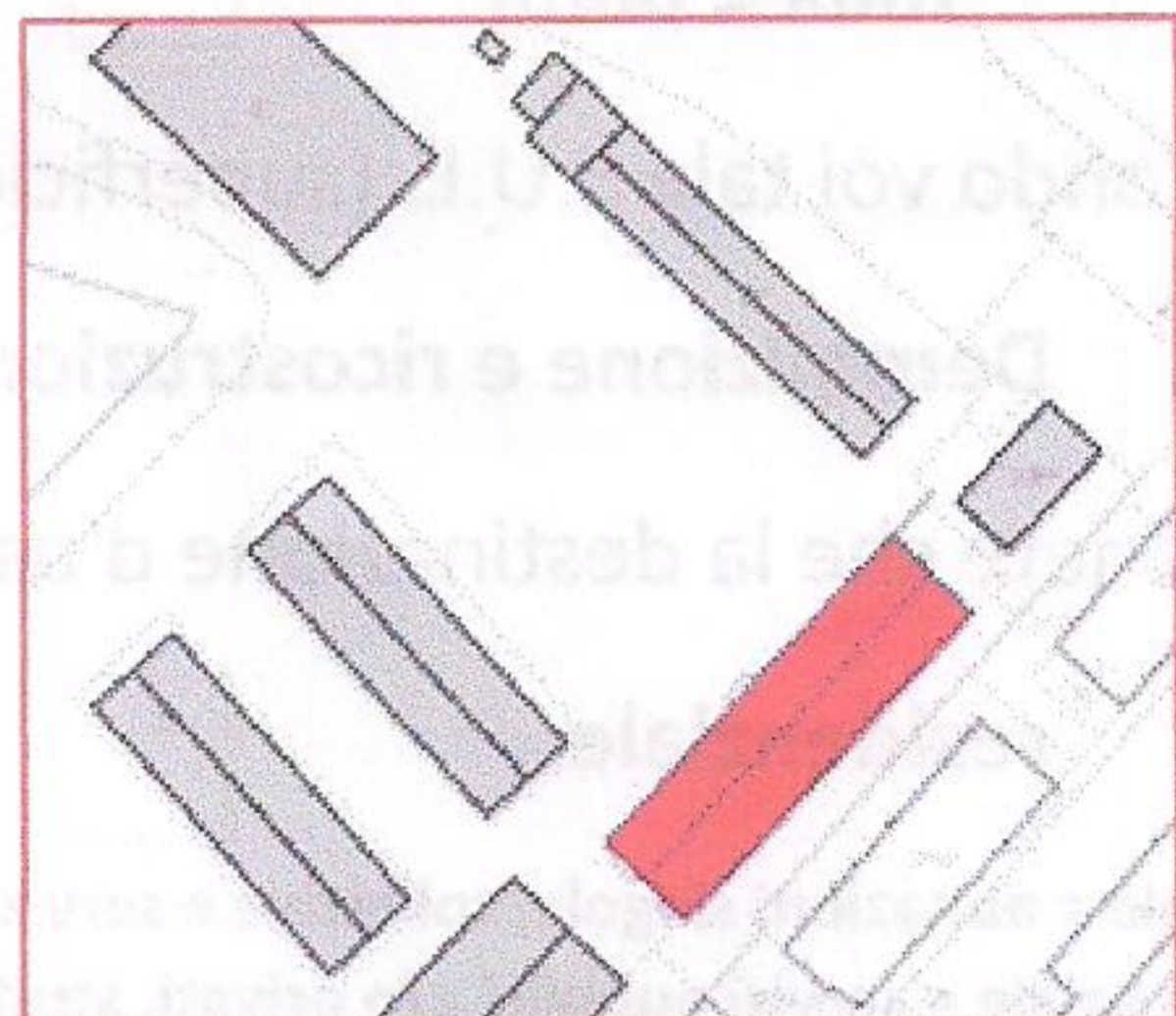
- residenziale
- non residenziale
- misto

residenziale = abitazioni singole/collettive e servizi connessi

non residenziale = servizi pubblici e/o privati, strutture ricettive, strutture commerciali, parcheggi multipiano

• **EX-ALLOGGI TRUPPA S2 C**

- Recupero dell'esistente
- Demolizione e ricostruzione
- .....



Suggerimenti sulla destinazione d'uso:

- residenziale
- non residenziale
- misto

residenziale = abitazioni singole/collettive e servizi connessi

non residenziale = servizi pubblici e/o privati, strutture ricettive, strutture commerciali, parcheggi multipiano

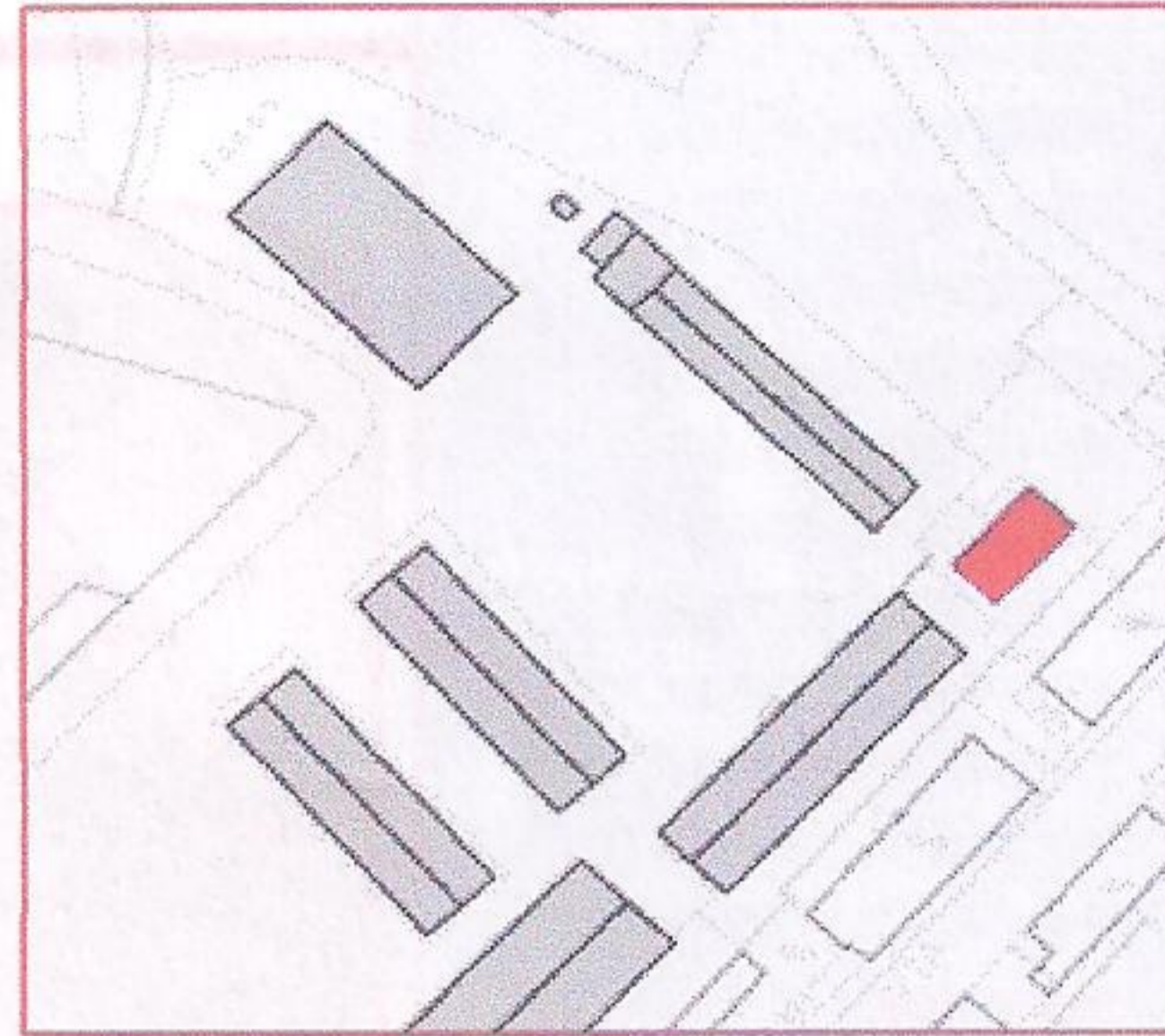
Nominativo:.....

# Processo Partecipativo Forte Trionfale – SCHEDA/QUESTIONARIO

Urban Center XIV - Casa del Municipio

## • RESIDENZA S2 D

- Recupero dell'esistente
- Demolizione e ricostruzione
- .....



Suggerimenti sulla destinazione d'uso:

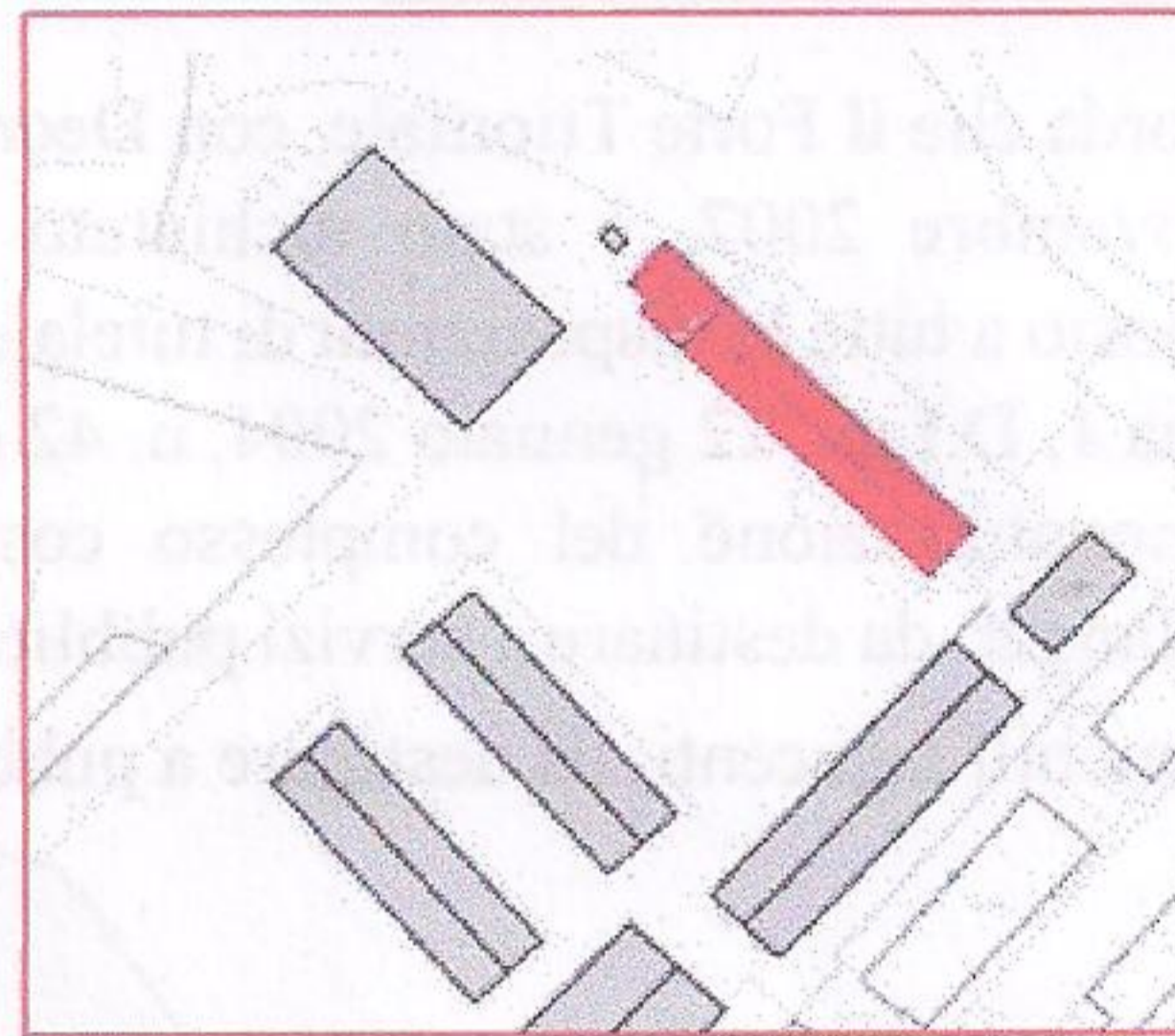
- residenziale
- non residenziale
- misto

residenziale = abitazioni singole/collettive e servizi connessi

non residenziale = servizi pubblici e/o privati, strutture ricettive, strutture commerciali, parcheggi multipiano

## • Magazzino e Manutenzione S2 E/F

- Recupero dell'esistente
- Demolizione e ricostruzione
- .....



Suggerimenti sulla destinazione d'uso:

- residenziale
- non residenziale
- misto

residenziale = abitazioni singole/collettive e servizi connessi

non residenziale = servizi pubblici e/o privati, strutture ricettive, strutture commerciali, parcheggi multipiano

Proposte e suggerimenti sulle aree e gli edifici zona antistante l'Hangar:

.....

.....

.....

.....

.....

.....

Nominativo:.....

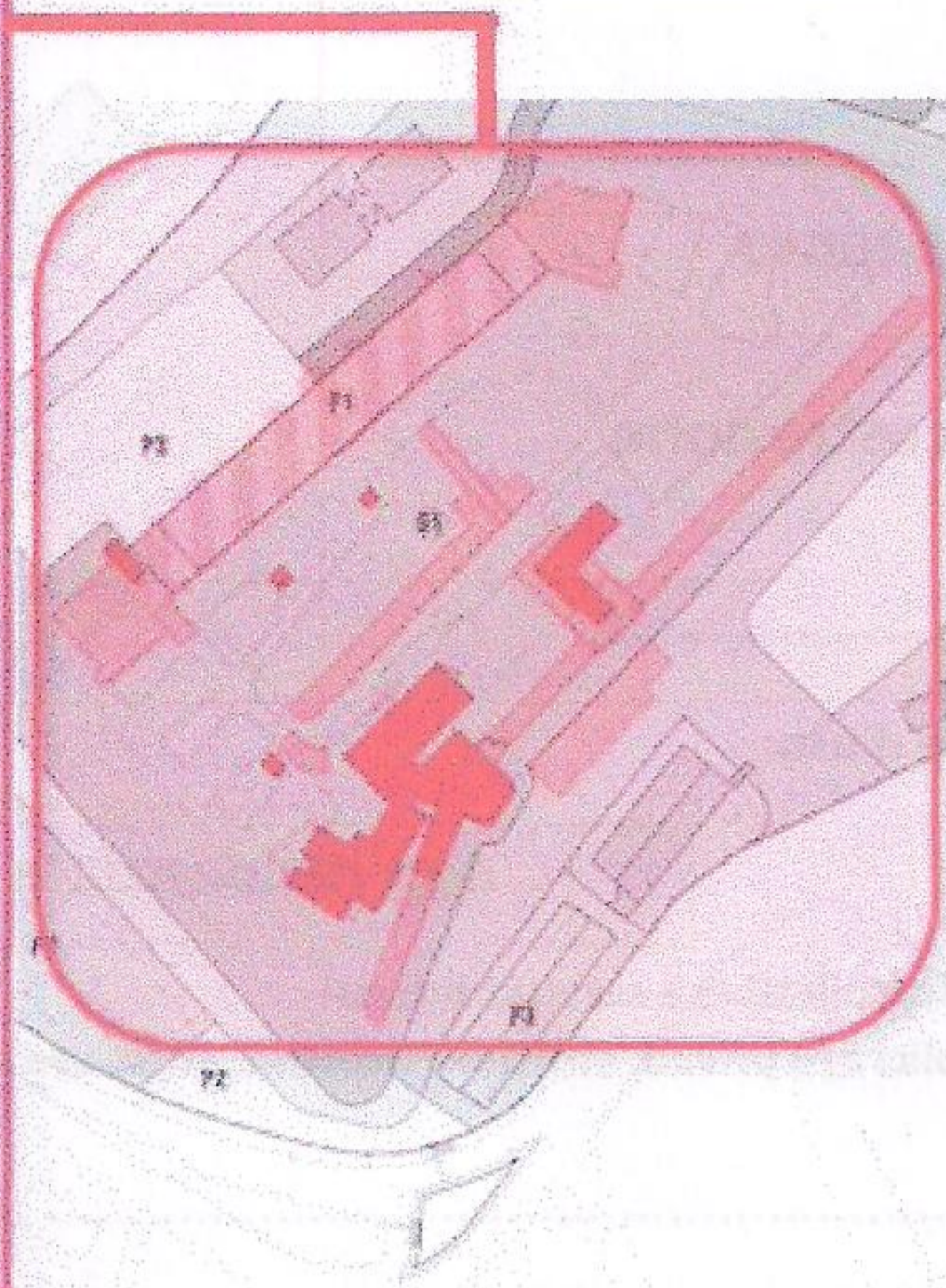
# Processo Partecipativo Forte Trionfale – SCHEDA/QUESTIONARIO

Urban Center XIV - Casa del Municipio

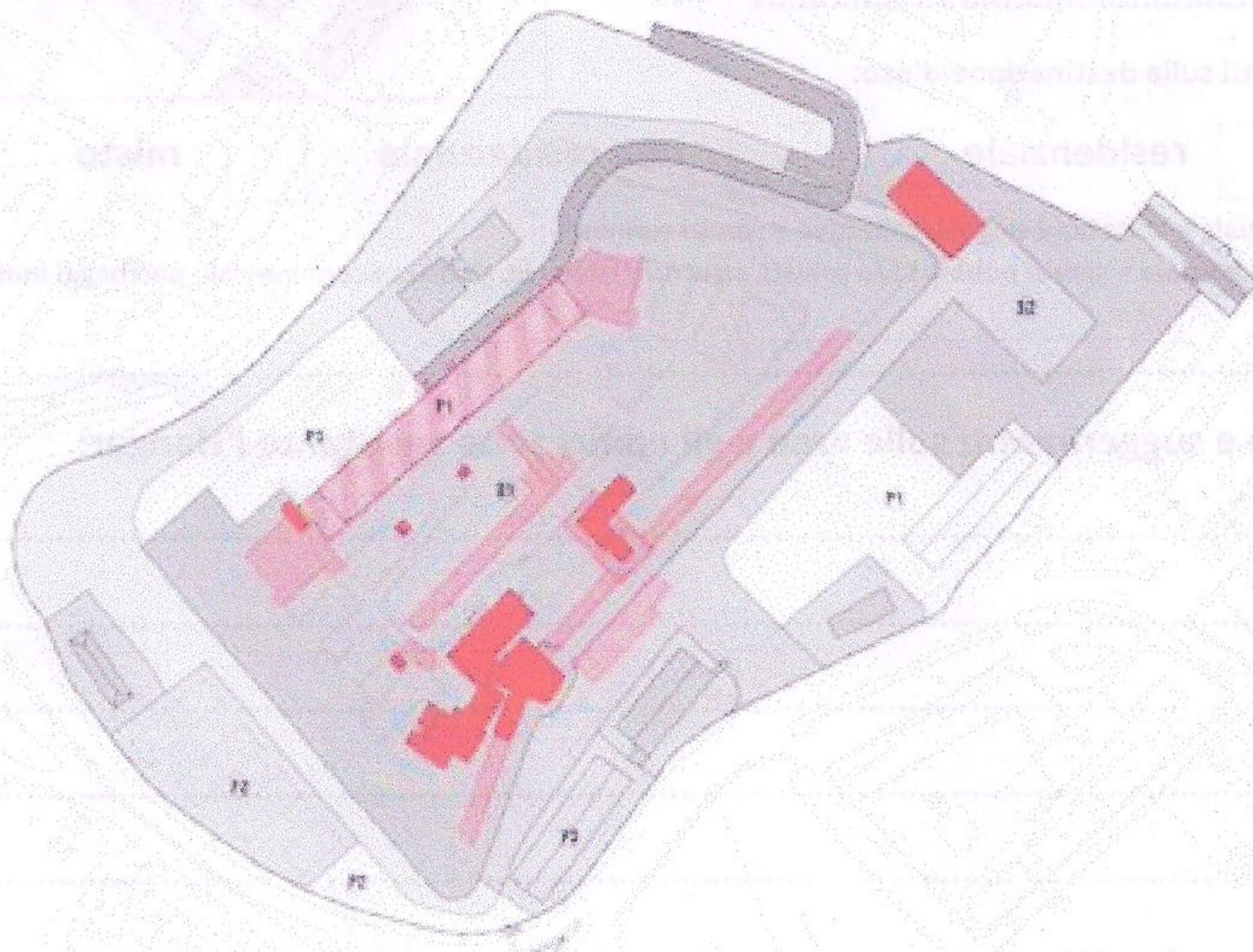
## Area S1 – AREA DEL FORTE TRIONFALE

### S1 – FORTE TRIONFALE

- S1 A – Comando di Reggimento e corpo di guardia
- S1 B – Caponiera di gola
- S1 C – Caponiera di gola e galleria di gola
- S1 D – Comando Battaglione e magazzino armeria
- S1 E – Ufficio carburanti e ufficio ricezione
- S1 F – Basamento Palazzina Missana
- S1 G – Ex Sala radio
- S1 H – Bagni diurni
- S1 I – Mensa
- S1 L – Cucine
- S1 M – Cappella
- S1 N – Ex Spaccio
- S1 O – Ex polveriera
- TOT – 7.900 mq



Si ricorda che il Forte Trionfale, con Decreto del Ministero dei Beni e delle Attività Culturali del 23 novembre 2007, è stato dichiarato “di interesse particolarmente importante e pertanto sottoposto a tutte le disposizioni di tutela contenute nella normativa vigente”, ai sensi dell’art. 10, comma 1, D.Lgs. 22 gennaio 2004, n. 42 e ss.mm.ii. la delibera n. 27/2015 prevede il recupero e rifunzionalizzazione del complesso costituito dal Forte Trionfale, dagli edifici annessi e dall’Hangar, da destinare a servizi pubblici nonché, dall’edificio denominato “Caponiera di Gola” ed immobili adiacenti, da destinare a pubblici esercizi e altri servizi (CU/m).



Nominativo:.....

Scheda/questionario pag. 8 di 11



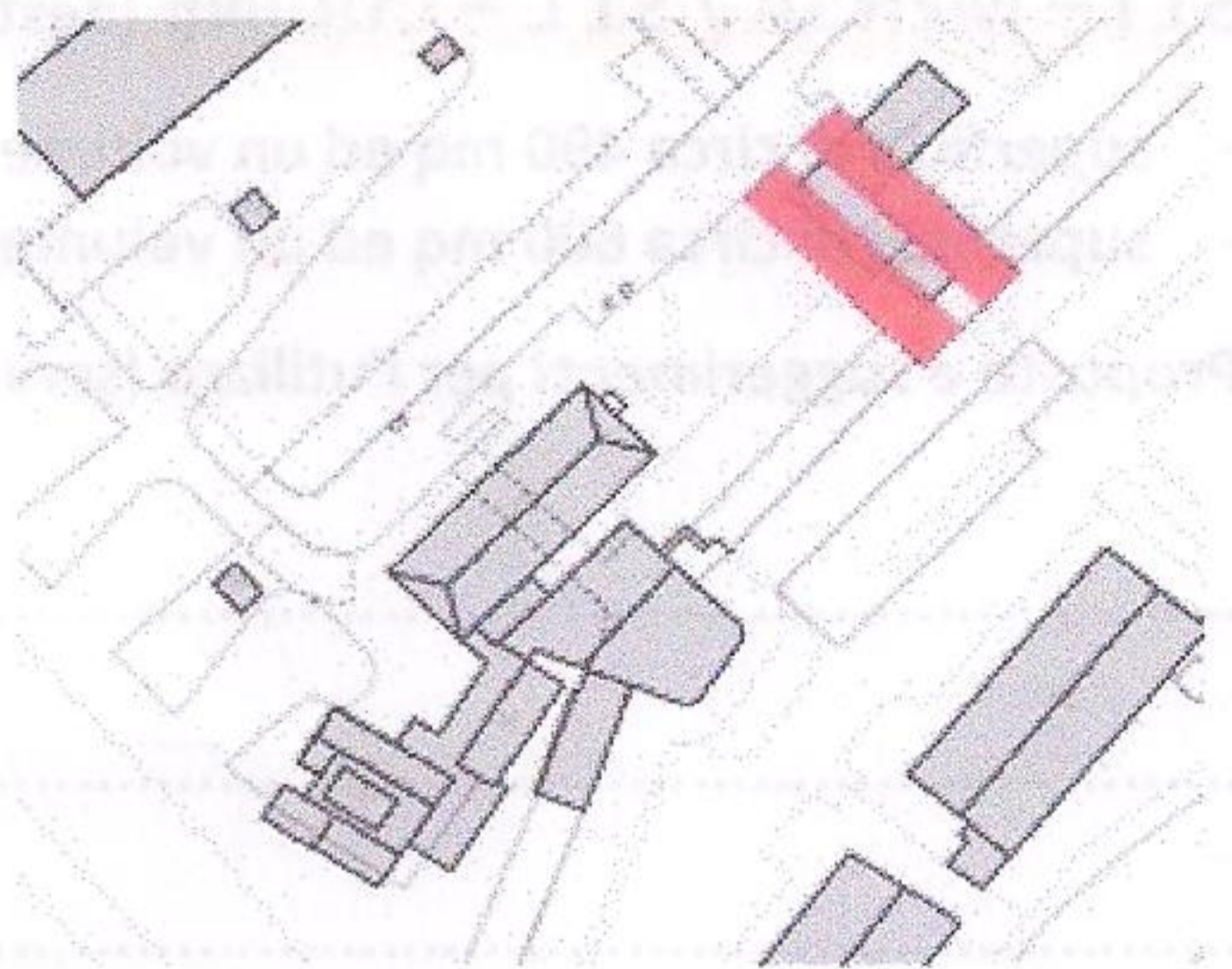
# Processo Partecipativo Forte Trionfale – SCHEDA/QUESTIONARIO

Urban Center XIV - Casa del Municipio

## S1A Comando di reggimento e Corpo di guardia

Proposte e suggerimenti per l'utilizzo (servizi pubblici):

.....  
.....  
.....  
.....



## S1B Caponiera di Gola (destinazione prevista DCC 27/2015: pubblici esercizi e altri servizi)

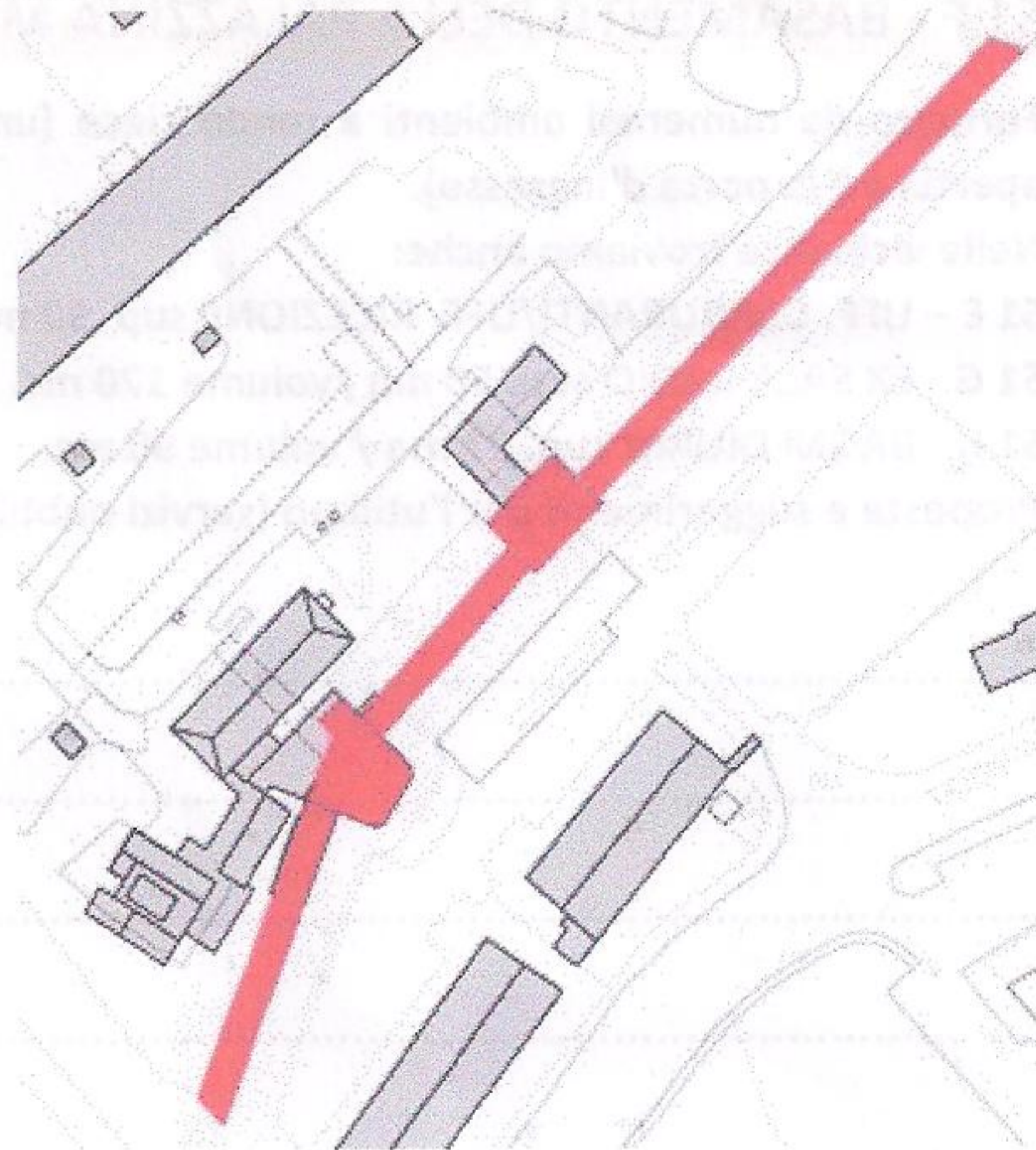
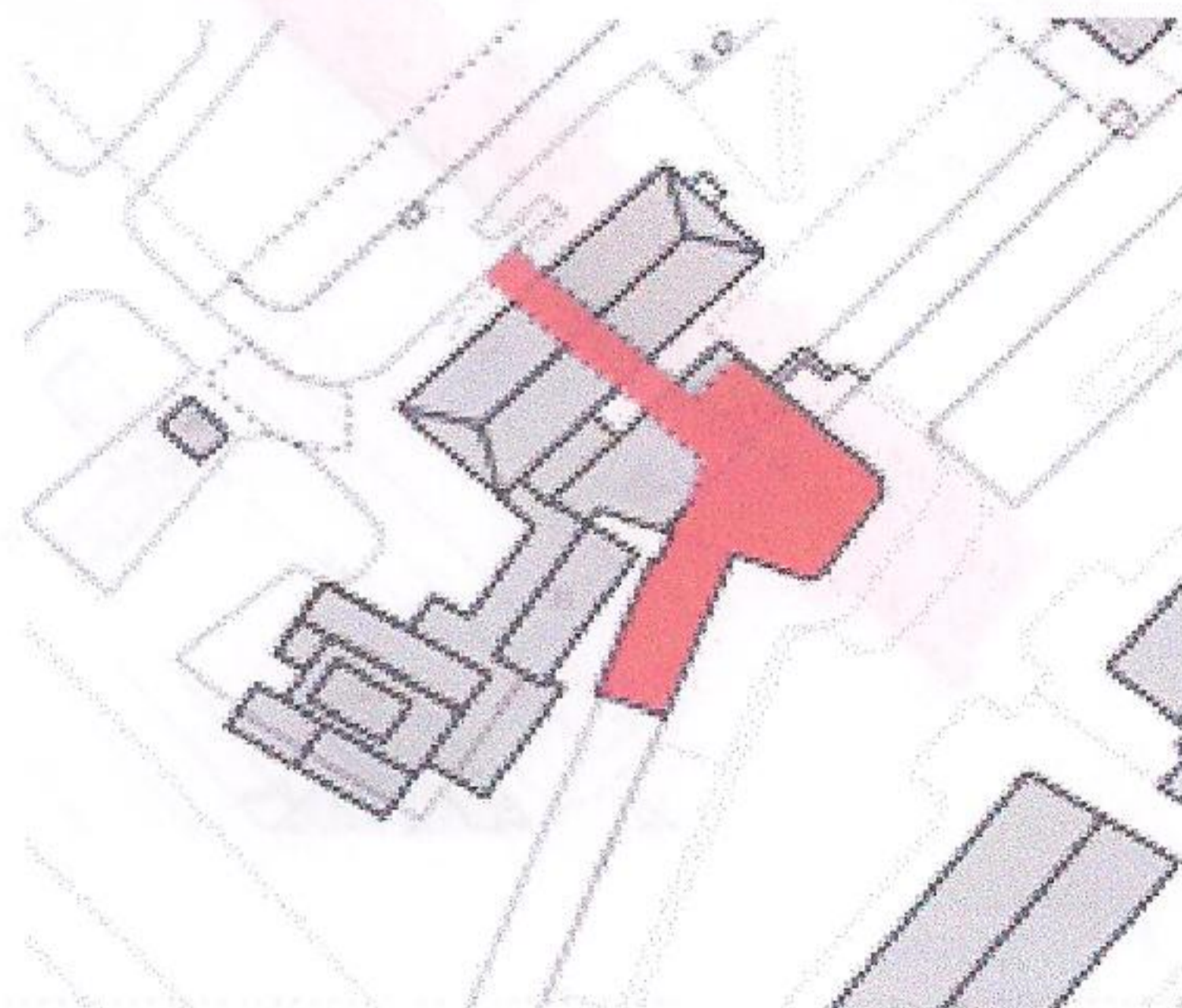
Ha una superficie di circa 250 mq ed un volume di circa 1.000 mc.

## S1 C - CAPONIERA DI GOLA (P. INF.) E GALLERIA DI GOLA sup. complessiva 1.600 mq.

## S1 O – EX POLVERIERA Totalmente ipogeo, con un unico accesso dal fossato, di circa 500 mq.

Proposte e suggerimenti per l'utilizzo:

.....  
.....  
.....  
.....  
.....  
.....  
.....



# Processo Partecipativo Forte Trionfale – SCHEDA/QUESTIONARIO

Urban Center XIV - Casa del Municipio

## S1 I – MENSA / S1 L – CUCINE (destinazione prevista DCC 27/2015: pubblici esercizi e altri servizi)

- superficie di circa 490 mq ed un volume di circa 2.900 mc.
- superficie di circa 600 mq ed un volume di circa 3.450 mc.

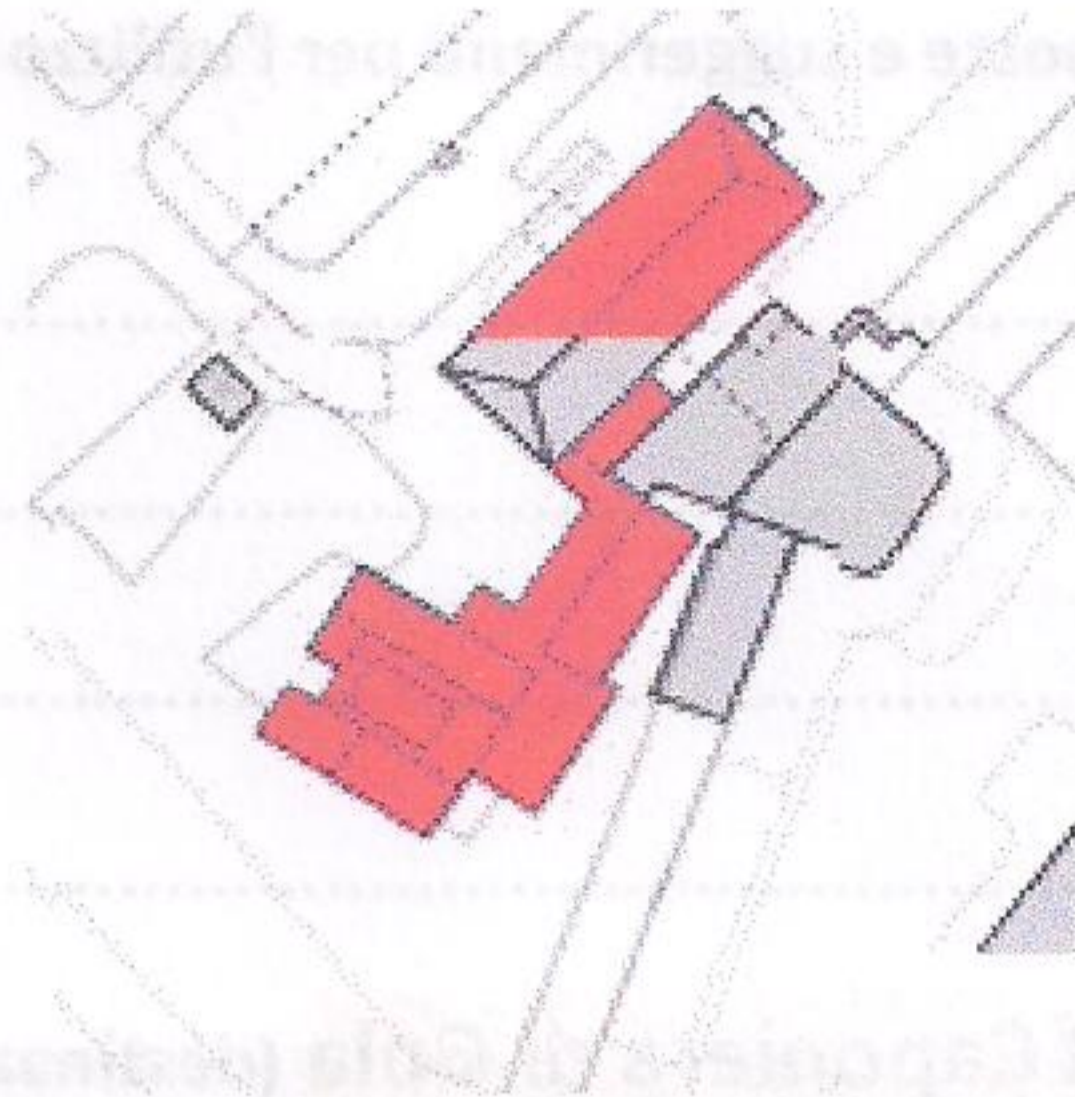
Proposte e suggerimenti per l'utilizzo (servizi pubblici):

.....

.....

.....

.....



## S1 D - COMANDO DI BATTAGLIONE E MAGAZZINO ARMERIA

Sviluppano complessivamente una superficie di circa 650 mq.

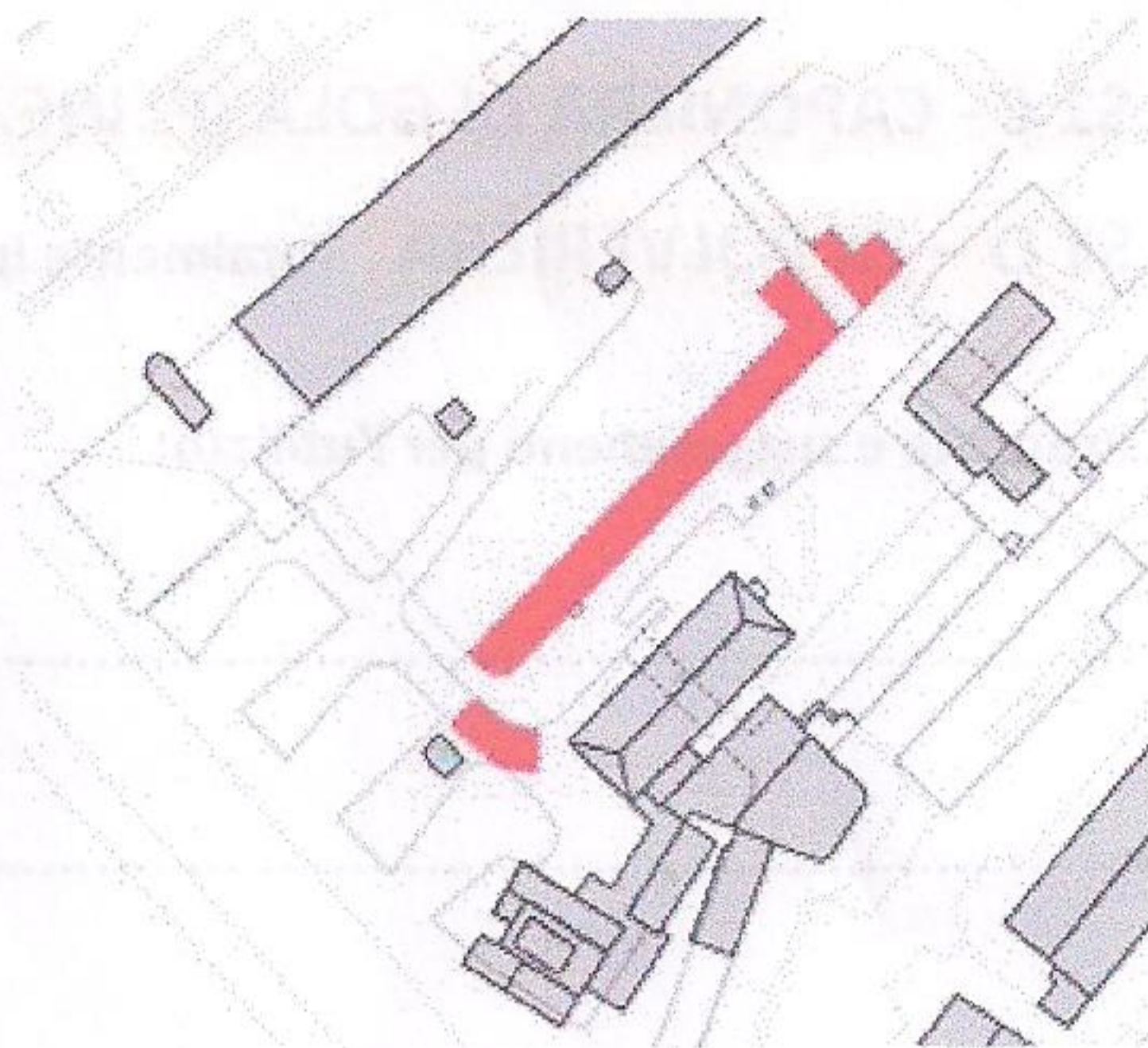
Proposte e suggerimenti per l'utilizzo (servizi pubblici):

.....

.....

.....

.....



## S1 F - BASAMENTO DELLA PALAZZINA MISSANA superficie pari a circa 3.500 mq.

Formato da numerosi ambienti a fondo cieco (unica apertura è la porta d'ingresso).

Nelle vicinanze troviamo anche:

S1 E – UFF. CARBURANTI/UFF. RICEZIONE sup. 50 mq.

S1 G - EX SALA RADIO sup. 50 mq /volume 170 mc.

S1 H - BAGNI DIURNI sup. 22 mq / volume 90 mc.

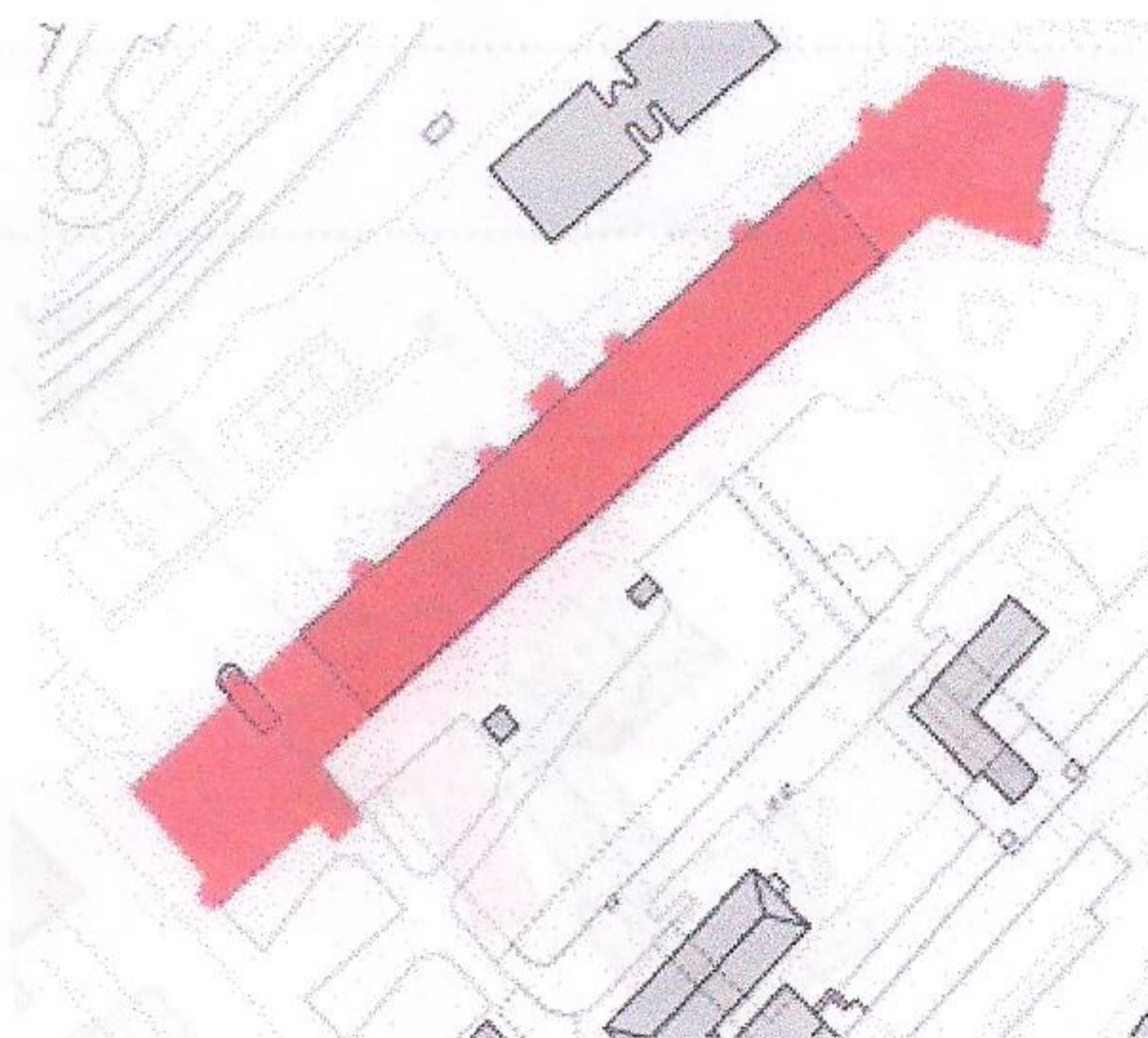
Proposte e suggerimenti per l'utilizzo (servizi pubblici):

.....

.....

.....

.....

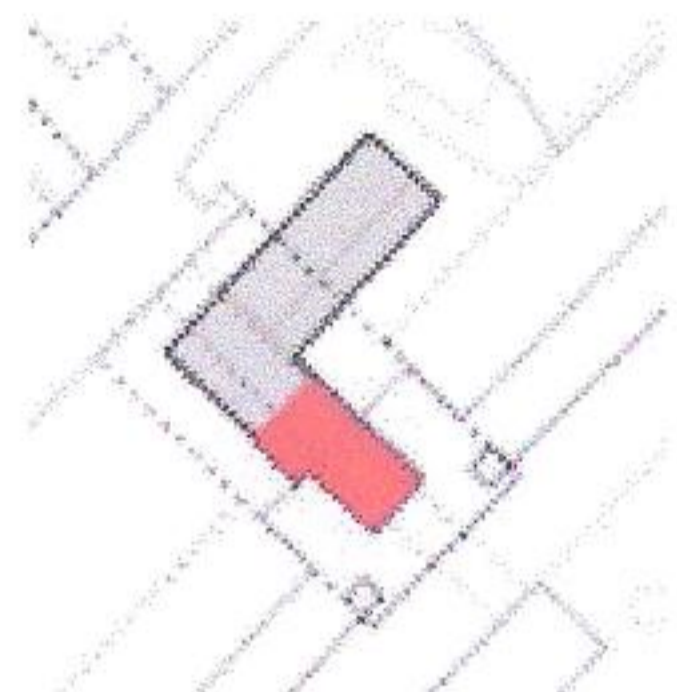


Nominativo:.....

# Processo Partecipativo Forte Trionfale – SCHEDA/QUESTIONARIO

Urban Center XIV - Casa del Municipio

**S1 M – CAPPELLA** superficie di circa 85 mq. + **S1 N - EX SPACCIO** superficie di circa 160 mq.



Proposte e suggerimenti per l'utilizzo (servizi pubblici):

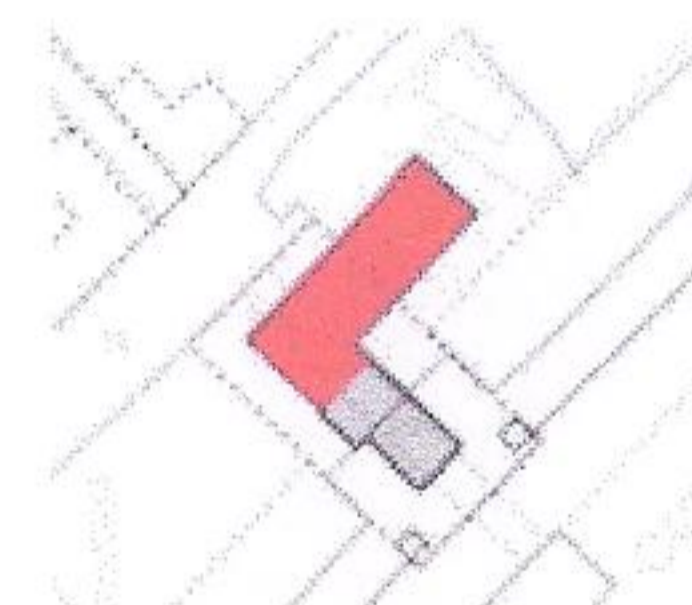
.....

.....

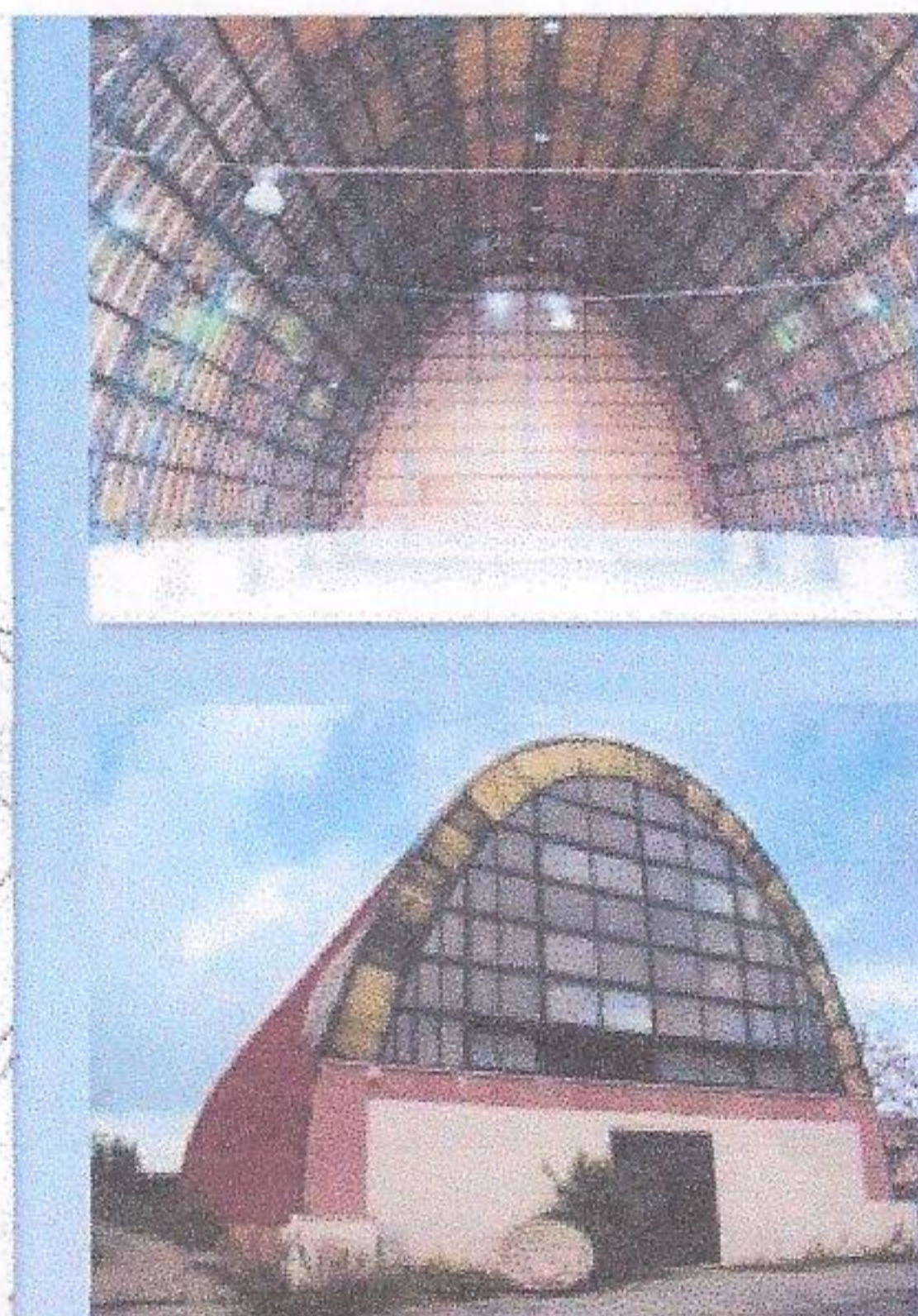
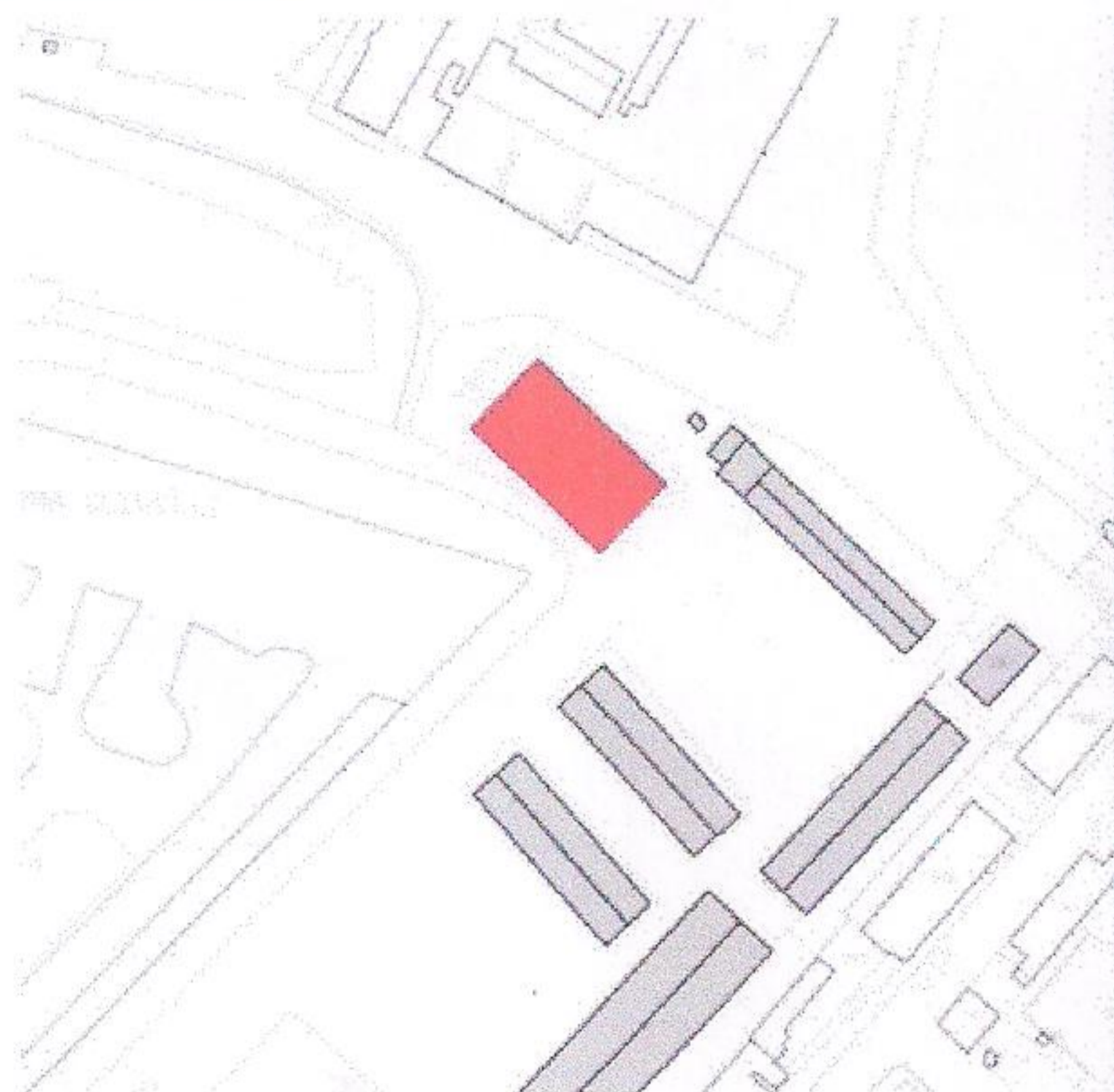
.....

.....

.....



**S2 G - HANGAR** bene vincolato ai sensi dell'art. 10, comma 1, D.Lgs. 22 gennaio 2004, n. 42



Proposte e suggerimenti per l'utilizzo (servizi pubblici):

.....

.....

.....

.....

Nominativo:.....