

Scarti alimentari e organici

Si:

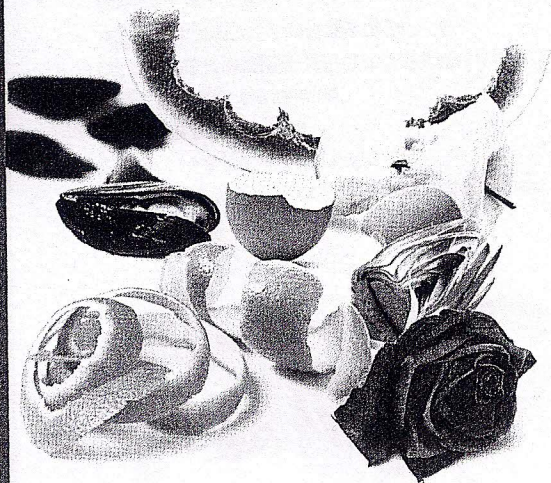
- avanzi di cibo, di frutta e verdura, gusci d'uovo, fondi di caffè e filtri di tè, pane
- foglie e fiori
- carta assorbente, tovaglioli e fazzoletti di carta
- carta e cartone sporchi di cibo
- sacchetto di carta del pane.

Come:

- sgocciolare sempre i rifiuti organici prima di buttarli nel sacchetto
- non pressare i rifiuti, ridurre a pezzetti quelli più voluminosi.

No:

- vetro, plastica, confezioni di alimenti come vaschette, barattoli, retine, buste, cellophane, ecc.
- piatti, bicchieri e posate di plastica
- rifiuti generici e rifiuti liquidi.



Carta, cartone, cartoncino

Si:

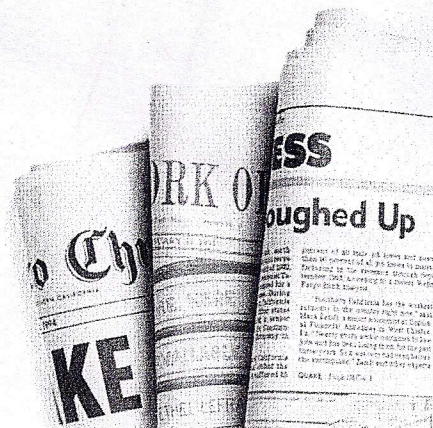
- imballaggi di carta, cartone e cartoncino
- giornali, riviste, quaderni
- depliant, volantini non plastificati
- cartoni per bevande (es. in tetra pak).

Come:

- piegare e ridurre il volume dei cartoni
- togliere eventuali involucri o sacchetti di plastica
- schiacciare i cartoni per bevande.

No:

- piatti, bicchieri e posate di plastica
- buste o sacchetti di plastica
- materiali in vetro, plastica, metallo
- carta o cartone sporchi di cibo o di altre sostanze
- carta oleata o plastificata.



Contenitori in plastica e metallo

Si:

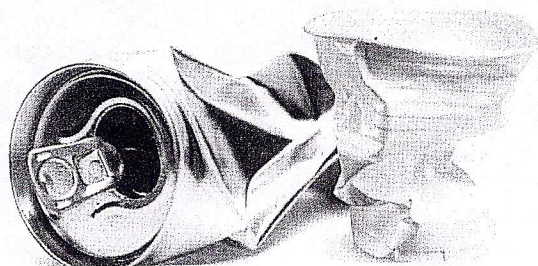
- piatti e bicchieri di plastica
- bottiglie, vasetti e barattoli di plastica
- buste e sacchetti di plastica
- lattine per bevande
- vaschette e fogli in alluminio
- scatolame di metallo per alimenti
- tappi di plastica e metallo
- bombolette spray non etichettate Tossici e/o Infiammabili
- vaschette e barre di polistirolo
- grucce appendiabiti in plastica e/o in metallo.

Come:

- vuotare completamente e sciacquare bottiglie e contenitori
- schiacciare bottiglie e contenitori in plastica.

No:

- bottiglie, vasetti e barattoli di vetro
- posate di plastica
- oggetti in plastica e metallo diversi dai contenitori (giocattoli, apparecchiature elettriche, ecc.)
- carta, cartone, cartoncino
- ceramica e porcellana
- lampadine e lampade al neon
- bombolette spray e contenitori etichettati Tossici e/o Infiammabili.



Contenitori in vetro

Si:

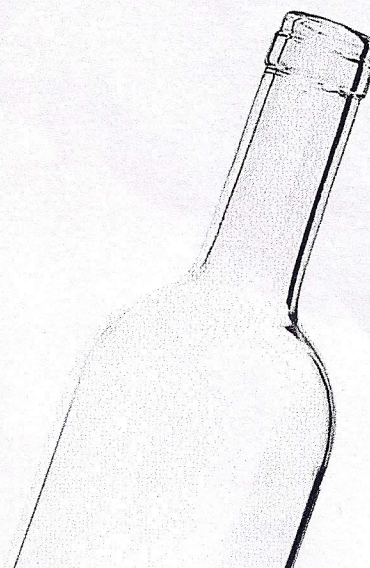
- bottiglie di vetro
- vasetti e barattoli di vetro.

Come:

- vuotare completamente e sciacquare bottiglie e contenitori.

No:

- lastre di vetro
- bicchieri e caraffe di cristallo
- pirofile da forno in pirex
- ceramiche e porcellane
- lampadine e lampade al neon
- bombolette spray e contenitori etichettati Tossici e/o Infiammabili
- piatti, bicchieri e posate di plastica
- oggetti in plastica e metallo
- carta, cartone e cartoncino.



Materiali non riciclabili

I rifiuti che non sono oggetto di raccolta differenziata devono essere buttati nell'apposito contenitore per i materiali non riciclabili.

Si:

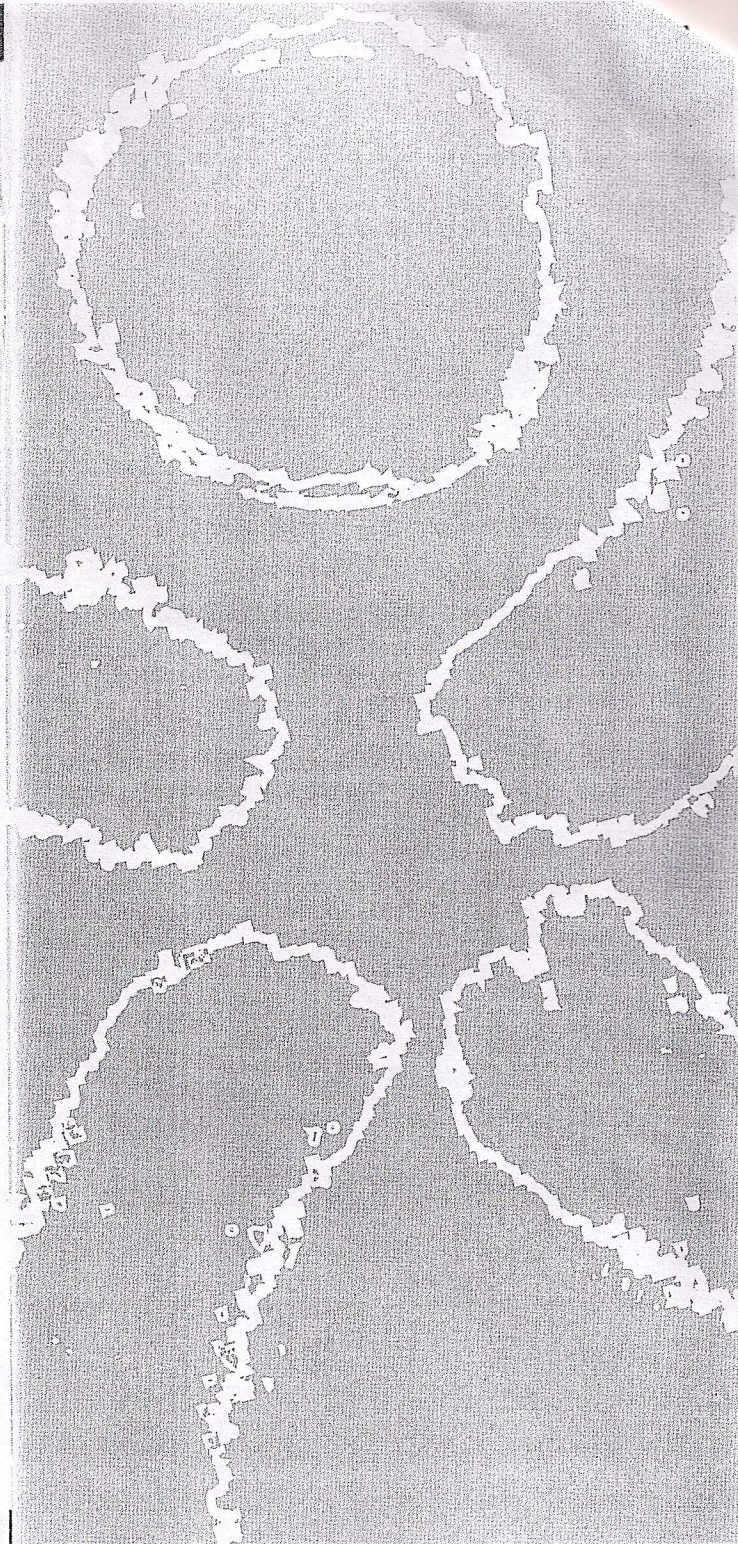
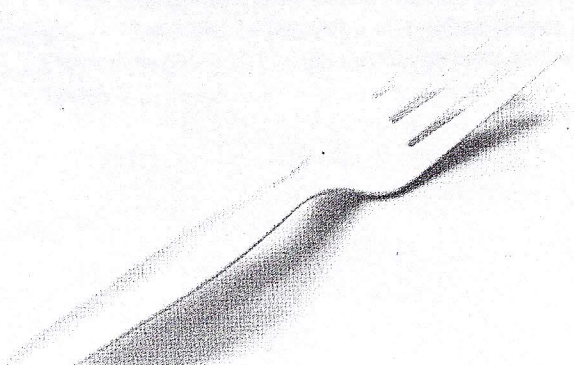
- tutti i materiali non riciclabili
- posate di plastica
- carta oleata o plastificata
- plastiche non riciclabili: giocattoli e oggetti vari
- pannolini e assorbenti igienici.

Come:

- ridurre il più possibile il volume dei rifiuti e raccoglierli in un sacchetto ben chiuso.

No:

- scarti alimentari e organici
- materiali riciclabili (contenitori in vetro, plastica, metallo; carta)
- materiali impropri o pericolosi
- pile scariche e batterie d'auto
- sostanze tossiche
- calcinacci, pneumatici
- rifiuti ingombranti, anche se smontati
- apparecchiature elettriche ed elettroniche
- farmaci.



Consigli generali

Diminuire la produzione di rifiuti

Acquistare prodotti con imballaggi ridotti o riutilizzabili o in materiale riciclato o riciclabile.

Gli imballaggi riciclabili sono riconoscibili dai seguenti simboli:

- CA per carta e cartone
- PE, PET, PVC, PP, PS per la plastica
- FE, ACC, AL, per i materiali in ferro, acciaio, alluminio

Separare e ridurre

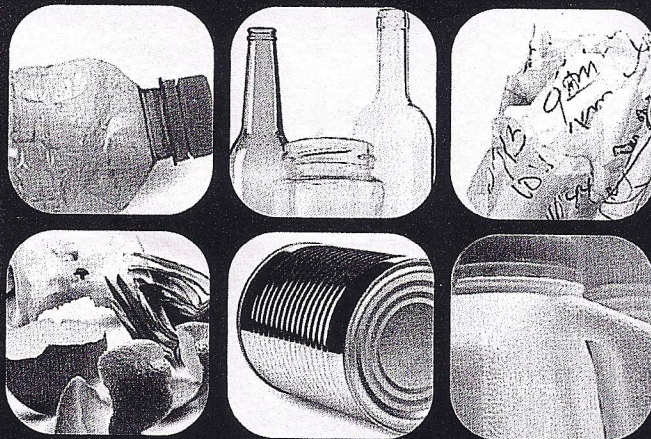
Prima di gettare i contenitori:

- separare il più possibile le varie componenti
- sciacquare i contenitori in vetro, plastica, metallo
- ridurre il volume dei contenitori in plastica e di quelli in cartone.

Ricorda

I rifiuti ingombranti, pericolosi e "particolari" vanno gettati in specifici contenitori o consegnati presso i Centri di Raccolta ed i luoghi autorizzati (vedi pagine 12-15).

Raccolta differenziata Istruzioni per l'uso



IN BREVE:

Separare i materiali oggetto di raccolta differenziata.

Inserirli nell'apposito contenitore.